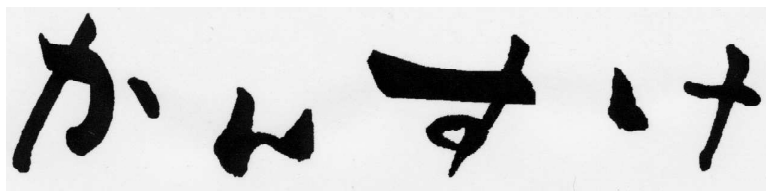


電気式・爛どうこ



TKD-2型

TKD-4型

取扱説明書

このたびは、「かんすけ」をお求めいただきまして、まことにありがとうございました。この取扱説明書をよくお読みのうえ、正しくお使いください。その後大切に保管して必要に応じて、再読してください

安全上のご注意

○ご使用になる前に、安全上の注意事項をよくお読みになり、正しくお使いください。

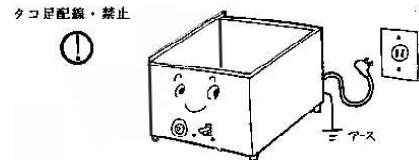
○「かんすけ」本体は水平な場所に設置し、
電源電圧は100Vを御使用してください。



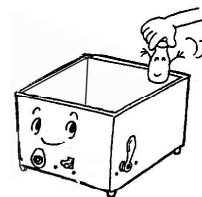
○本体に付属されているアース線を必ず接地してください。
アース線を接地しないと漏電による感電の原因になります。



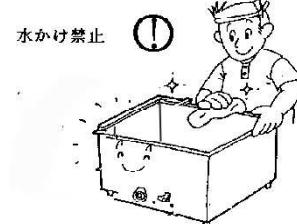
○電源コンセントは単独でお使いください。
タコ足配線は発熱・火災の原因になります。



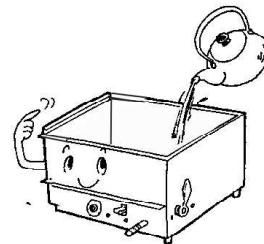
○爛ビンを爛する時は、最初に「キャップ」を必ず
はずしてください。また、冷えた爛ビンを熱い
お湯に急激に入れると、ビンが割れてケガ、
ヤケドの原因になります。



○湿気の多い所や、水が掛かる所に据え付けないで
ください。絶縁劣化による感電や発火の原因に
なります。



○本体に水を入れる前に電源スイッチを入れないで
ください。故障の原因になります。



空焚き・過熱防止

主な仕様

型 式	TKD-2型	TKD-4型	
徳利サイズ	120mm～180mm	120mm～180mm	
電 気	450W/100 V	1 KW/100V	
温度調整	30～90℃	30～90℃	
寸 法	260×160×260mm	260×260×260mm	

付属品

	TKD-2型	TKD-4型	
① 蓋付錫チロリ	2ケ	1ケ	
② 中 底	1ケ	1ケ	
③ 徳利台	なし	1ケ	
④ ビンキャップ	2ケ	2ケ	
⑤ 酒温計	1ケ	1ケ	

①蓋付錫チロリ



②中底



③徳利台 (保温用)



④ビンキャップ



⑤ 酒温計



各部の名前

◇ TKD— 4 型 (蓋付錫チロリ 1ケ付き)

(徳利でも爛する時ははずして使う)

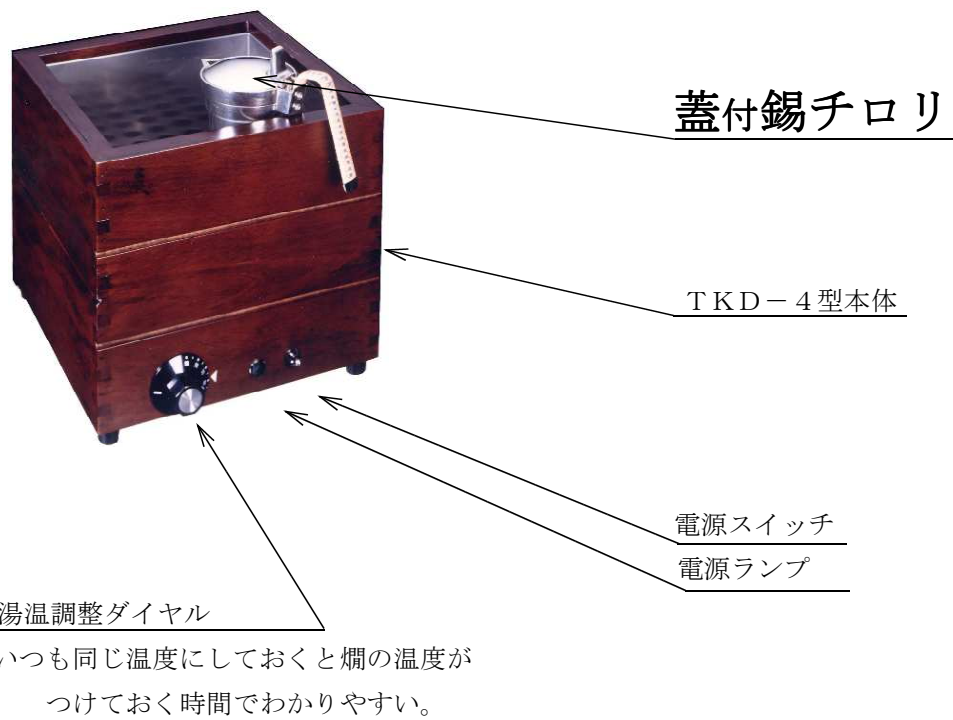
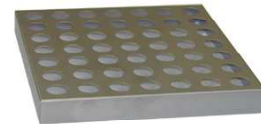
③徳利台

徳利の保温用高さ調整台



②中底

(常に水タンクの底にセットしておきます)



◇ 【 TKD— 2 型 (蓋付錫チロリ 2ケ付き) 】



※ ③徳利台はついていません。

確認と準備

- 「かんすけ」は平らな所に置いてください。
- 「かんすけ」についているアース線（ミドリ）を取り付けてください。
漏電による感電の防止となります。
- 最初に水を入れてください。水の量は徳利の7分目～8分目まで浸かるようにしてください。
- 電源コードは100Vコンセントに差します。タコ足配線は発熱・火災の原因にもなりますので絶対にしないでください。
- 空焚きは、故障及び火災の原因になりますので、絶対にしないでください。
- 湯温調整ダイヤルでお湯の温度をセットしてください。季節によって異なりますが、目盛りを70℃に合わせてください。設定温度のお湯になるまでに約10分～30分程度かかります。
ダイヤルを合わせる時はいちど80℃以上にしてから、ダイヤルを戻して合わせてください。

使用方法

「かんすけ」 (TKD4使用)



錫チロリ

錫チロリ

- お湯は徳利の大きさによつて入れる水の量を変えてください。
(錫チロリの場合は下部段差のあるところまで)



錫チロリを使用することにより徳利に比べ約1/3の時間で爛がつきます、付属の徳利台の上で温めて置いた徳利に移し替えて提供すれば、冷蔵庫のお酒も簡単に素早く出せます。

(しかも何故かお酒もまろやかです)

量の目安

錫チロリの中側の真ん中のラインが180cc

上部のラインが360ccです。

- 徳利にお酒をつぐ時、付属のビンキャップを1升ビンに取り付けると、楽につげます。



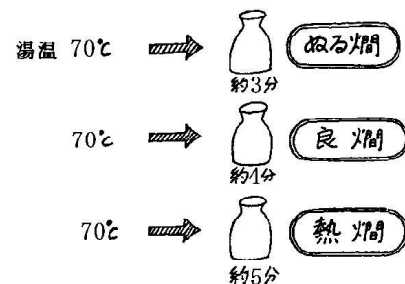
- 徳利の口元までいっぱいにお酒を入れると、爛をした時に、お酒の体積が増えて、徳利よりこぼれてしまいますので、注意してください。



- 爛ビンで爛をする時は、最初に「キャップ」を必ずはずしてください。
また冷えた爛ビンを熱いお湯に急激に入れないように注意してください。
「キャップ」が飛んだり、ビンが割れて、ケガ、ヤケドをする場合があります。

- 爛のつく時間の目安は陶器の場合
約4分/1合徳利(約8勺対応)
約5分/2合徳利(約1.6勺対応)です。

- ※ 錫チロリの場合は約1分30秒前後です
キッチンタイマー等で
時間を確認し徳利を取り出してください。



使用した後のお手入れ

- 使用後は電源スイッチを必ず切ってください。
- 爛るお湯は、週1回は入れ替えてください。
- 「かんすけ」は乾いた布でカラ拭きし、水をかけて洗わないでください。

<お問い合わせは下記まで>



東京：〒176-0023 東京都練馬区中村北1丁目2番4号

TEL (03) 3970-0943 (代) FAX (03) 3577-2204

大阪：〒536-0022 大阪市城東区永田4丁目7番16号

TEL (06) 6969-8468 FAX (06) 6969-8450

2005.08.02